



JOURNÉES EURO LA PÉNINNES D'ARCHÉO LOGIE



14 15 16 juin

Dossier
de présentation

SOMMAIRE

➤ ÉDITO - p.4

➤ DES ACTIVITÉS PARTOUT EN FRANCE - p.5

- Des chantiers de fouilles exceptionnellement ouverts au public
- Des centres de recherches pour découvrir la chaîne opératoire de l'archéologie
 - Des Villages de l'archéologie
 - Des expositions gratuites
- Au détour de journees-archeologie.eu

➤ 2024, LES JEA DANS LES JOP - p.33

➤ POUR LES SCOLAIRES - p.36

➤ SUR ARTE, UNE JOURNÉE DÉDIÉE À L'ARCHÉOLOGIE - p.43

➤ LES ORGANISATEURS - p.44

- Le ministère de la Culture
- L'Inrap
- Les partenaires européens

➤ LES MÉCÈNES - p.47

➤ LES PARTENAIRES - p.51

➤ CAHIER PHOTOS - p.52

➤ CONTACTS - p.57

15^e ÉDITION DES JOURNÉES, EUROPÉENNES DE L'ARCHÉO- LOGIE — 14, 15, 16 JUIN 2024

Les Journées européennes de l'archéologie (JEA) auront lieu du vendredi 14 juin au dimanche 16 juin 2024 partout en France et dans plus de 30 pays européens. Elles bénéficient pour la première fois cette année du patronage du Conseil de l'Europe.

Initiées par le ministère de la Culture et pilotées par l'Institut national de recherches archéologiques préventives (Inrap), ces Journées invitent le public à explorer le passé, du plus ancien au plus récent. À cette occasion, plus d'un millier de manifestations sont proposées sur l'ensemble du territoire national : des chantiers de fouilles aux musées en passant par les laboratoires, les acteurs de l'archéologie se mobilisent afin de partager leurs connaissances, leurs expertises, leurs métiers et leurs découvertes avec tous les publics.

Des Villages de l'archéologie sur tout le territoire

Ces Villages sont l'occasion pour tous de découvrir la discipline, ses dernières avancées en matière de recherche et son actualité.

Ils rassemblent les acteurs de l'archéologie d'un territoire et proposent au public des ateliers et démonstrations des différentes facettes de l'archéologie. Cette année, 19 villages accueilleront petits et grands à Bordeaux, Campagne, Chartres, Corseul, Dijon, Haguenau, Lyon, Mandeure, Marseille, Nanterre, Neuvy-en-Sullias, Nice, Saint-Germain-en-Laye, Saint-Point,

Saint-Florent, Saint-Malo, Strasbourg, Thésée et Toulouse.

2024, une année olympique

En cette année olympique, des « Jeux préhistoriques » mêlant archéologie expérimentale et épreuves sportives proposeront des championnats de tirs aux armes préhistoriques, des régates de pirogues néolithiques, des épreuves de tir de précision à la sagaie.

Le vendredi des scolaires

La journée du vendredi est particulièrement dédiée aux scolaires. Des visites et ateliers leur sont réservés. C'est aussi l'opportunité pour les élèves de restituer leurs travaux développés au cours de l'année autour de projets d'éducation artistique et culturelle (EAC).

Sur Arte, une journée dédiée à l'archéologie, samedi 15 juin

Depuis leur création, les Journées de l'archéologie bénéficient du partenariat de la chaîne Arte, qui consacre, cette année encore, toute la journée du samedi 15 juin à l'archéologie.

De fidèles soutiens

La manifestation bénéficie du soutien de Bouygues Travaux Publics, de Promogim, de Demathieu Bard Immobilier et du groupe Pichet.

Tout le programme et toutes les informations :

journées-archéologie.eu

Édito

Les 14, 15 et 16 juin, partout en Europe, grands et petits, passionnés d'archéologie, d'histoire ou de patrimoine, ou simples curieux sont invités à s'approprier les dernières découvertes et à visiter les coulisses de la recherche archéologique : des chantiers de fouille ou des laboratoires exceptionnellement ouverts, des conférences ou des expositions.

Près d'un millier d'événements, au plus près des citoyens, sur tous les territoires. Les archéologues et les acteurs du patrimoine de différentes institutions – professionnels et bénévoles – seront là pour accueillir tous les publics et partager la connaissance sur un site archéologique récemment mis au jour ou échanger sur les nombreux sujets.

Plus que jamais, il est important de faire société, d'exalter la convivance et de retrouver, grâce à l'archéologie, des repères communs, dans le temps long et dans tout l'espace européen : l'archéologie ne concerne pas que le passé, elle fait notre présent.

L'Inrap pilote, pour le compte du ministère de la Culture, cette manifestation populaire, culturelle et scientifique avec le même engagement qui le guide tout au long de l'année, afin de contribuer à une meilleure connaissance de l'histoire des territoires dans lesquels s'inscrivent les projets d'aménagement : diagnostiquer pour évaluer l'intérêt scientifique et patrimonial des sites archéologiques, fouiller en réunissant des équipes pluridisciplinaires, valoriser les vestiges mis au jour et partager le résultat de ses recherches.

Dominique Garcia
Président de l'Inrap



DES ACTIVITÉS PARTOUT EN FRANCE



Fouille du château de Caen © Emmanuelle Collado, Inrap

Des chantiers de fouilles exceptionnellement ouverts au public

Les Journées européennes de l'archéologie (JEA) offrent une occasion unique de visiter des chantiers de fouille, habituellement inaccessibles au public, pour découvrir les techniques de l'archéologie.

AUVERGNE-RHÔNE-ALPES

Chamalières: habitats et quartiers artisanaux de l'Antiquité et du Moyen Âge
Gergovie: fouille du quartier des artisans de l'oppidum (villes fortifiées) de Gergovie
Riom: traces des premières activités de tannerie (XII^e siècle) et études des élévations
Saint-Maurice-ès-Allier: traces d'occupations protohistoriques et mobilier daté du Néolithique au I^{er} âge du Fer

BOURGOGNE-FRANCHE-COMTÉ

Chaux-des-Crotenay: vestiges fluviaux, structures uniques dans la région
Cluny - Maison des Dragons: maison clunyoise de 1215 en cours de fouilles et restauration progressive
Mâcon - Les Épinoches: vestiges gaulois et fondations d'un quartier résidentiel de la ville antique.
Pontigny - Abbaye: archéologie du bâti de l'Abbaye cistercienne fondée en 1114
Tonnerre: vestiges datant de la fin de l'époque gauloise (II^e siècle avant J.-C.) jusqu'au XV^e siècle

BRETAGNE

Plomelin - Pérennou: l'occupation gauloise et la villa gallo-romaine du Pérennou
Rennes - Hôtel Dieu: quartier d'habitation de la ville romaine (Condate) entre le I^{er} et le III^e siècle et une nécropole des IV-VI^e siècles

CENTRE-VAL DE LOIRE

Buzançais: recherches archéologiques dans le prieuré Sainte-Croix
Chartres - église Saint-Martin-au-Val: origines de l'église et inhumations mérovingiennes
Janville - Saint-Jacques: vestiges médiévaux, dont des fossés palissadés, four, silos, fosses, empreintes de bâtiments et souterrain

GRAND EST

Bourgogne-Fresne: portes ouvertes du chantier de fouille, vestiges d'occupation antique et vestiges funéraires
Gélannes: portes ouvertes du chantier de fouille, vestiges d'habitat de l'âge du Bronze et de l'âge du Fer
Koenigshoffen: visite guidée du chantier de fouille, vestiges d'occupation des II^e et III^e siècles, et d'une nécropole à crémation du I^{er} siècle
Orschwiller - Château de l'Oedenbourg: visites du site et de la fouille en cours du château de l'Oedenbourg

HAUTS-DE-FRANCE

Château-Thierry: visite du chantier des Vaucrises et de ses caves de l'agglomération gallo-romaine
Lagny-le-Sec: Vestiges préhistoriques et médiévaux – atelier de débitage de silex du Paléolithique et habitat enclos carolingien

ÎLE-DE-FRANCE

Fontainebleau - Butte-Saint-Louis:

vestiges médiévaux et modernes

Mantes-la-Jolie: vestiges du Moyen Âge et de l'Époque moderne

Marcoussis - Château de Montagu: visite guidée du château et du chantier de fouille

Nanterre - Parc des anciennes Mairies: redécouverte d'une partie du Collège Royal fondé en 1642 et démonté à la Révolution française, et du village ancien

Noisy-le-Grand: nécropole mérovingienne

Paris Ensad - Rue d'Ulm: espace extérieur des maisons (cour et esplanade) de l'Antiquité et couvent des Ursulines début du XVII^e siècle

NORMANDIE

Caen - Château de Caen: visites archéologiques du château, du Moyen Âge à la Seconde Guerre mondiale

Lillebonne: secteur d'habitat de la ville romaine de Juliabona

NOUVELLE-AQUITAINE

Creysse: halte de chasse préhistorique (Paléolithique supérieur), riche en silex, où des populations de chasseurs-cueilleurs ont taillé des outils

Villeneuve-sur-Lot: site daté du milieu du I^{er} siècle de notre ère qui complète la connaissance du secteur militaire de l'agglomération antique d'*Excisum*

OCCITANIE

Beaucaire - Mas des Tourelles:

reconstitution d'une cave gallo-romaine grandeur nature et en état de fonctionnement dans laquelle les raisins sont vinifiés selon la méthode antique.

Castelnou - oppidum de Teixoneres: visites du site fortifié des VI^e-V^e siècles avant J.-C.

Cordes-Tolosannes - Abbaye de Belleperche: poursuites des recherches sur l'articulation entre le cloître et l'abbaye cistercienne

Eauze - Domus de Cieutat: visite guidée de la fouille archéologique

Font-Romeu - Boulevard du Cambre d'Aze: deux fouilles d'occupations de montagne durant le Néolithique et l'Antiquité

Montréal: Habitats du XIII^e siècle et faubourgs médiévaux

PAYS DE LA LOIRE

Angers - Cathédrale: redécouverte d'une galerie médiévale et d'un ensemble de sépultures du Moyen Âge et de l'Époque moderne sur le parvis Saint-Maurice

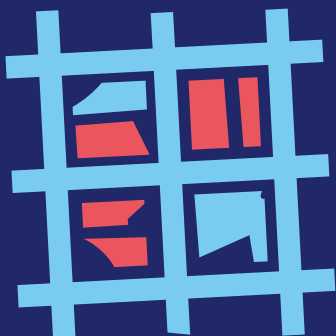
Sable d'Olonne: chantier archéologique du château Saint-Clair, vestiges allant du Néolithique à l'époque contemporaine

PROVENCE-ALPES-CÔTE D'AZUR

Coudoux - Plantade: ensembles funéraires antiques et médiévaux

Marseille - La Providence: redécouverte d'un îlot urbain moderne ayant accueilli le couvent des Filles de la Providence puis Le Mont de Piété

Accès et horaires sur
journees-archeologie.eu





Centre de recherches archéologiques Inrap à Matoury (Guyane) ©Liétar Ronan, Inrap

Des centres de recherches pour découvrir la chaîne opératoire de l'archéologie

Des salles de conservation aux laboratoires spécialisés en passant par les ateliers de restauration, des centres de recherches, d'ordinaire fermés au public, dévoilent les métiers et les étapes de l'archéologie.

AUVERGNE- RHÔNE-ALPES

Clermont-Ferrand

Centre de recherches archéologiques Inrap : présentation exceptionnelle du mobilier archéologique d'une sépulture d'enfant du I^{er} siècle (fouille de l'aéroport de Clermont-Ferrand Auvergne en 2021).

Grenoble

Atelier de recherche et de conservation ARC-Nucléart : visites commentées de l'atelier de restauration et des laboratoires.

BOURGOGNE- FRANCHE-COMTÉ

Passy

Centre de recherches archéologiques Inrap : visites du centre et ateliers anthropologie, céramologie, numismatique, étude du mobilier lithique et archéologie expérimentale autour des objets de parures (scolaires uniquement).

GUYANE

Matoury

Centre de recherches archéologiques Inrap : visite guidée du centre, de sa salle de lavage, des salles d'étude et du dépôt archéologique.

HAUTS-DE-FRANCE

Breteuil-sur-Noye

Mission archéologique préventive et programmée intercommunautaire (MAPPI) : visite du service archéologique et de ses réserves, salle de traitement, bibliothèque, bureaux et locaux de stockage.

Clermont

Service départemental d'archéologie de l'Oise : portes ouvertes, atelier de fouille et animations sur la topographie, l'anthropologie et la céramologie.

Compiègne

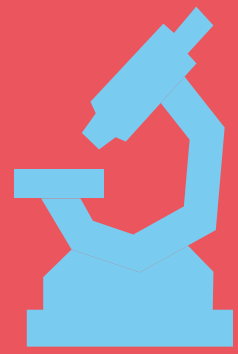
Centre Antoine Vivenel : visite libre de l'exposition SO GREEK! ; visite guidée et visite de l'atelier de restauration.

Glisy

Centre de recherches archéologiques Inrap : portes ouvertes, visites théâtralisées, ateliers : archéomaquette, céramologie, anthropologie, stratigraphie.

Villeneuve-d'Ascq

Centre de recherches archéologiques Inrap : visite guidée du centre, ateliers : archéomaquette, céramologie, anthropologie, démonstration de tournage de l'os et de taille de silex.



ÎLE-DE-FRANCE

Paris

Pôle archéologique de la Ville de Paris :
visite guidée des réserves.

NOUVELLE- AQUITAINE

Campagne

Centre de recherches archéologiques Inrap :
comprendre la chaîne opératoire de
l'archéologie et explorer les multiples
facettes du métier d'archéologue et les
différentes sciences de l'archéologie.

OCCITANIE

Castres

Centre d'études et de recherches
archéologiques du Castrais (CERAC) :
ateliers, expositions *500 000 ans d'Histoire*,
50 ans de recherche, *Les premiers gestes
de l'Homme*.

Perpignan - Ruscino

Centre archéologique R. Marichal, *oppidum*
de Ruscino : visite guidée des coulisses
du laboratoire.

PAYS DE LA LOIRE

Nantes

Laboratoire Arc'Antique : visite guidée ;
exposition *Objets restaurés, passé conservé* ;
démonstrations Musique antique avec *Gallia
Musica*, gladiature, métallurgie du Bronze
avec *Ucuétis* et Fabrication de lampe à huile
romaine.

PROVENCE-ALPES- CÔTE D'AZUR

Toulon

Centre archéologique du Var :
portes ouvertes ; exposition sur l'archéologie
de Fréjus et Toulon.



Village de l'archéologie de Bordeaux © Blandine Tixier, Inrap

Des Villages de l'archéologie

Les Villages sont l'occasion pour tous de découvrir l'actualité des fouilles, les dernières avancées de la recherche et la diversité de la discipline. Ils rassemblent les acteurs de l'archéologie d'un territoire. Archéologues et autres chercheurs viennent à la rencontre du public pour proposer ateliers et démonstrations autour des différentes facettes de l'archéologie.

AUVERGNE-RHÔNE-ALPES

LYON

CENTRE BERTHELOT

Ateliers: Fouille d'une tombe romaine; Vill'attribuez; Les pieds dans l'eau; Recolle les morceaux; Décors d'argile; Les murs ont une histoire; Qui a tué Oscar?; Explora'Sons: enregistrer et écouter l'Histoire; Histoire d'armes; L'archéologie en kit; À la découverte des métiers du SRA; Histoire au vestiaire; Mémor'œuvre; Ports romains et technologies numériques

Animations: exposition et démonstration autour des arts martiaux historiques

Visite guidée: Parcours d'archéologie urbaine: le bombardement du 26 mai 1944

Conférences: « Délos, une petite île au grand destin »; « Archéologie appliquée aux vestiges des guerres mondiales »

Expositions: « 14-18 L'archéologie de la Grande Guerre »; « Les métiers de l'archéologie »

MUSÉE DES MOULAGES

Ateliers: L'atelier du petit épigraphiste; L'archéologie en kit; Il était une fouille... Itinéraires de l'archéologie préventive; Le Klèrôtèrion: une ingénieuse machine à tirer au sort; Archéomaquette; La Valise de l'archéologue, Notre-Dame de Paris, étude numérique des charpentes/Portus

Visite guidée: Le sport dans la Grèce antique

MAISON DE L'ORIENT ET DE LA MÉDITERRANÉE (le vendredi)

Atelier: Relevés numériques.

Exposition: « Les métiers de l'archéologie »

Ateliers: Relevés numériques, Truelles, pioches... Mais aussi drones et scanner 3D! Découvrez pourquoi et comment ces outils numériques sont utilisés lors de fouilles archéologiques.

Visite guidée: Exposition « Délos et ses pierres »

Partenaires: Association Stud'archéo, Association de recherche et développement des Arts martiaux historiques européens Lyon, Centre d'histoire de la résistance et de la déportation (CHRD), Drac Auvergne-Rhône-Alpes, Inrap, Laboratoire MAP-Aria de l'École nationale supérieure d'architecture de Lyon, Maison de l'Orient et de la Méditerranée (MOM), Maison des Sciences de l'Homme (MSH) de Lyon Saint-Étienne, Musée des Moulages (MuMo), Service archéologique de la Ville de Lyon (SAVL).

BOURGOGNE-FRANCHE-COMTÉ

DIJON

MUSÉE ARCHÉOLOGIQUE

Ateliers: poterie au Néolithique; polissage de hache; carpologie; bacs à fouilles; recettes néolithiques; vannerie; jeu de piste

Démonstration: reconstitution d'une nasse à poisson

Exposition: Archéochrono Néolithique

Spectacle: contes

Projections: petits films et documentaires sur les métiers de l'archéologie et le Néolithique

Visite guidée: « Dans l'assiette des hommes et des femmes du Néolithique »

Conférences: présentation de l'actualité archéologique dijonnaise

Partenaires: Arkéonautes, Cité de la Gastronomie, Drac Bourgogne Franche-Comté, Inrap

LES GRANGETTES

LAC DE SAINT-POINT

Jeux préhistoriques: régates internationales et régionales de pirogues préhistoriques; baptême de pirogues

Spectacle: «Hypothèses», théâtre de rue sur le thème de la Préhistoire

Conférence: «Fabriquer une pirogue au Néolithique» film documentaire et discussion

Démonstrations: brûlage d'une pirogue; cuisson de céramique; silex et bâton de jet

Ateliers: À vous de naviguer!; Archéomaquette; Du grain à moudre; Des outils et des hommes; la navigation à la Préhistoire; céramique néolithique; Silex et bâton de jet

Expositions: «Les collections préhistoriques du musée de Pontarlier hors les murs»; «Néolithique. Les villages de Chalain et Clairvaux, patrimoine de l'humanité» (à Largement-Sainte-Marie)

Partenaires: Association Koruc, Club de canoë-kayak de Pontarlier, Drac Bourgogne-Franche-Comté, Inrap, université de Franche-Comté

MANDEURE

THÉÂTRE ANTIQUE

Démonstration: Les artisans à l'œuvre, bois, verre, terre, laine, chanvre, bronze

Atelier: confection de parure

Exposition: «Les métiers de l'archéologie»

Animation: «Déconstruction», rendez-vous festif qui clôt le processus de création

Partenaires: Inrap, Syndicat intercommunal à vocation archéologique de Mathay-Mandeure (Sivamm)

BRETAGNE

CORSEUL

SITE ARCHÉOLOGIQUE DE MONTERFIL

Ateliers: L'archéologie dans tous ses états; Hygiène et soins corporels chez les Romains

Démonstration: Tissage à l'antique

Exposition: «À pieds joints dans l'olympisme, l'origine des concours sportifs»

Spectacles: Concours sportifs sous la protection des dieux; Il va y avoir du sport... antique!

Partenaires: Centre de recherches archéologiques du Pays de Rennes, Compagnie ACTA, Inrap, Troupe La confrérie de Corneille, Troupe Pater familias

SAINT-MALO

TOUR SOLIDOR

Animations: présentation d'Alet à l'Antiquité; visites guidées des vestiges antiques; ateliers autour des collections collectées sur le terrain

Atelier: la prospection archéologique en baie de Saint-Malo (opération Mercière 2024)

Expositions: «L'archéologie subaquatique» et «Plongez à la découverte de votre histoire»

Partenaires: Association pour le développement de la recherche en archéologie maritime, Centre régional d'archéologie d'Alet, Inrap, Société d'Histoire et d'archéologie de l'agglomération de Saint-Malo

CENTRE-VAL DE LOIRE

CHARTRES

SAINT-MARTIN-AU-VAL

Ateliers: Archéologie du bâti; Taille de silex; Fresques à la romaine; Alimentation au Néolithique; Le monnayage des anciens Carnutes

Conférences: «Le sanctuaire gallo-romain de Saint-Martin-au-Val»; «Le Néolithique, conférence illustrée en direct»

Visites guidées: église Saint-Martin-au-Val; sanctuaire gallo-romain

Partenaires: Association Subaqua, C'Chartres Archéologie, C'Chartres Métropole Subaqua, Comité archéologique d'Eure-et-Loire (CAEL), Inrap, Service archéologique du département d'Eure-et-Loire

NEUVY-EN-SULLIAS

PLACE DE L'ÉGLISE

Circuit découverte: visites guidées sur les traces du trésor de Neuvy

Campement gaulois: reconstitution d'un sanctuaire et d'un autel pour les carnynx; démonstration de combats; ateliers de forge, de tissage et de vannerie; démonstration et dégustation de cuisine gauloise

Ateliers: Construis ta cité gallo-romaine; Fashion Week antique; Manipulation de mobilier archéologique; Fouille en amphorettes; Sanglier-enseigne

Projection: moyen métrage «Le Pacte gaulois»

Exposition: parcours d'interprétation du trésor de Neuvy

Démonstration (à Orléans): décryptage de la trompe de Neuvy-en-Sullias

Partenaires: Bibliothèques du Val de Sully, commune de Neuvy-en-Sullias, Compagnie Branno Teuta, compagnie La Tribu des Carnutes, Fédération archéologique et historique du Loiret, Le Belvédère, Musées d'Orléans, service d'archéologie préventive du Département du Loiret, Tourisme Loiret

THÉSÉE

SITE ARCHÉOLOGIQUE ET MUSÉE

Visite libre: site archéologique des Mazelles; musée archéologique

Atelier: Mystère à Tasciaca! Jeux d'enquêtes gallo-romaines et Archéomaquette

Exposition: «Tomber sur un os»

Conférence: «Le jeu de paume, cinq siècles d'histoire et récentes découvertes archéologiques»

Partenaires: Association des amis du musée et du site de Tasciaca, Inrap

CORSE

SAINT-FLORENT

CITADELLE

Ateliers: Valises pédagogiques sur l'archéologie en Corse: la Préhistoire; Sur les traces des premiers hommes: le long chemin de l'évolution; Les peintures rupestres à la Préhistoire; Cronologia; À la découverte des vaisselles de l'âge du Bronze corse; Les artisans de l'âge du Bronze; Cuccuruzzu – une forteresse de l'âge du Bronze; L'Antiquité romaine en Corse (vie quotidienne, économie, culture); À la recherche du tesson perdu !; À scuperta d'Aleria antica; Jeu de piste virtuel à Mariana; Petit mobilier et tapisserie antiques; De la fouille à la 3D: l'église Saint-Jean-Baptiste à Santa Lucia di Talla; Initiation à l'anthropologie; Archéozoologie; Initiation à l'archéologie préventive – Archéomaquette; Les mission des CCE; Sensibilisation et protection du patrimoine archéologique et historique

Démonstration: taille de silex

Expositions: «Paléomicrobiologie Corse - Étude des pathogènes des populations corses anciennes»; «Sur les traces des premiers hommes, le long chemin de l'évolution»; «La Gaule romaine» Archéochrono sur l'Antiquité;

Projections: films d'animation «les experts de l'archéologie»

Conférences: Evolution des paysages du Nebbiu et de Balagne de la Préhistoire à nos jours: résultats des études paléoenvironnementales; Catarelli (Patrimonio, Haute-Corse): une sépulture collective de la fin du Néolithique; Quels enjeux de la lutte contre le pillage archéologique en Corse?

Partenaires: Collectivité de Corse, Drac Corse, Inrap, ville de Saint-Florent

GRAND EST

HAGUENAU

MUSÉE HISTORIQUE

Animations: installation d'un village de Gaulois avec la troupe des Trimatrici; artisanats du feu (métallurgie), filage et tissage, alimentation...

Démonstrations: combats

Ateliers: Les métiers de l'archéologie avec l'Archéomaquette; Enduits peints; Aquarelle; Céramologie; Archéologie expérimentale et Analyse des textiles

Exposition: « De la forêt au musée, 200 ans de recherches archéologiques à Haguenau »

Partenaires: Anatex, Atelier Figulina, IDAAR, Inrap, Musée historique de Haguenau, troupe des Trimatrici, ville d'Haguenau

STRASBOURG

MUSÉE ARCHÉOLOGIQUE - PALAIS ROHAN

Animations: Valorisation de l'architecture protohistorique; Taille de pierre; L'art de bâtir avec le bois

Ateliers: Archéozoologie; Bac à fouilles, Gestes et techniques de la Préhistoire; Écriture cunéiforme

Visite guidée: Découverte des maisons médiévales des environs de la Cathédrale de Strasbourg, La hache à travers le temps; Le musée archéologique en 10 objets; C'est quoi l'archéologie?; Un palais, une architecture

Partenaires: archéologie Alsace, association Vosegus, Strasbourg, Inrap, LP/UFA Camille Claudel Remiremont, La Villa Dehlingen, La seigneurie d'Andlau, Musée archéologique de Strasbourg

ÎLE-DE-FRANCE

NANTERRE

PARC DES ANCIENNES MAIRIES

Ateliers: Fabrique ta parure; Meules et moulins; L'école de scribes; Les vases antiques

Partenaires: Inrap, MSH-Mondes (Université Paris-Nanterre, CNRS), Office de tourisme de Nanterre, Société d'Histoire de Nanterre, Ville de Nanterre

SAINT-GERMAIN-EN-LAYE

MUSÉE D'ARCHÉOLOGIE NATIONALE - DOMAINE NATIONAL DE SAINT-GERMAIN-EN-LAYE

Spectacles: Duels pédagogiques; Reconstitution des Jeux antiques

Démonstrations: Les paysages étrusques et romains reconstitués à l'aide de l'intelligence artificielle; Présentations d'armes de l'an mil

Ateliers: Combattre au temps de la Rome antique: les armes des Romains; Petits écuyers grecs; Frondeurs!; Jeux de Plateaux; La chasse au Paléolithique: concours de tir au propulseur, initiation au tir au propulseur; À la découverte de l'archéologie: la fouille; Jeux de l'Antiquité: tissage du bandeau de la victoire; Coloriage et bricolage; Les animaux dans l'art préhistorique: le bison gravé; Les z'animaux de la Préhistoire; Frappe de monnaies celtiques; Fresques romaines; Archéomaquette; À la découverte des grottes ornées de la Préhistoire; Gestes olympiques

Animations: Carpologie et Archéozoologie: des graines et des os; Jeux de force; Lecture de contes

Visites guidées: La collection Édouard Piette; Le musée dans un château; Vivre au temps des Gaulois

Projection: « Autun: vestiges de la Rome gauloise »

Partenaires: éditions Faton, Inrap, MAN, Office National des Forêts, revue Antiquités Nationales, service départemental de Seine-et-Marne, Société des Amis du musée d'Archéologie nationale et du Château de Saint-Germain-en-Laye

NOUVELLE-AQUITAINE

BORDEAUX

PALAIS GALLIEN, AMPHITHÉÂTRE

Visites guidées: Visites flash du Palais Gallien

Rencontres: L'archéologie préventive en question

Démonstration: La géophysique appliquée à l'archéologie; Les couleurs au Moyen Âge

Atelier: Des modes funéraires étonnants!; Questions d'ossements! Enquête: mais d'où viennent les pierres du Palais Gallien?; Initiation aux jeux de société antiques; Au bonheur du Celte; Écritures médiévales et antiques; À l'école du scribe égyptien; À la découverte de l'art des cavernes!;

À la recherche des voies romaines; De l'argile pour tisser?; Dans la peau d'un bâtisseur: construire à la façon des Romains; Et si vous étiez un gladiateur, une gladiatrice?; Le bureau des enquêtes

Partenaires: Cap'Archéo, Inrap, musée d'Aquitaine

CAMPAGNE

DOMAINE DÉPARTEMENTAL DE CAMPAGNE

Ateliers: Construction d'un habitat préhistorique; Enquête archéo; Allumage de feu; Tir à l'arc et propulseur; Creusement d'une pirogue; Vous avez dit archéologie préventive?

Démonstration: Championnat d'Europe de tir aux armes de jet; Atelier d'archerie; Archéologie: du terrain au microscope; Les prémices de la métallurgie

Visites guidées: Visite du centre de recherches archéologiques Inrap, après la fouille les études

Projection: Les gestes de la Préhistoire

Partenaires: Conseil départemental de la Dordogne, Inrap, Pôle d'interprétation de la Préhistoire (PIP)

OCCITANIE

TOULOUSE

MUSÉE SAINT-RAYMOND

Démonstrations: Les outils lithiques en silex; Les arts préhistoriques: pariétal, vénus, gravure; La céramique

Stands institutionnels: Archéodunum; Cellule Archéologie de Toulouse Métropole; Evéha; Inrap; Laboratoire TRACES; SRA-Drac

Ateliers: Archéozoologie; Silex; mallette Occidunum; initiation à l'archéologie préventive avec l'Archéomaquette et le plateau jeu «À la découverte de l'archéologie» de l'Inrap; Les archives du sol; Parlons Préhistoire!

Partenaires: Aparea, Association Grottes et Archéologies, Archeodunum, cellule archéologique de la direction du Patrimoine de Toulouse Métropole, Drac Occitanie, Inrap, laboratoire Traces, Materia

Viva, Musée Saint-Raymond, Museum de Toulouse, Société Eveha

PROVENCE-ALPES-CÔTE D'AZUR

NICE

PARC DE LA COLLINE DU CHÂTEAU

Conférences: Fabrication de la première colle préhistorique; La céramique médiévale dans les Alpes-Maritimes; Combustible pour la fabrication des cloches au Moyen Âge: l'exemple de la cathédrale Sainte-Marie de Nice; La dendrochronologie: ce que nous révèlent les cernes des arbres

Visite guidée: chantier archéologique Ateliers: L'archéo sous l'eau; Comment lire les murs?; À la découverte de nos ancêtres; Dans la peau d'un artisan de l'Antiquité: «je crée ma céramique»; La frappe de monnaie comme au temps des Romains; Fabrique ta parure de coquillage; Que disent les plantes?; Que racontent les os?; À vos truelles

Partenaires: CEPAM-CNRS 5, Inrap, Laboratoire de Préhistoire Nice-Côte d'Azur (Institut de paléontologie humaine), Musée d'Archéologie de Nice / Cimiez, Musée de Préhistoire de Terra Amata, Ville de Nice

MARSEILLE

MUSÉE D'HISTOIRE

Ateliers: L'archéologie navale: entre immersion et expérimentation (3D); Pourquoi et comment étudier l'architecture antique «Dessine un chapiteau de colonne»; Pourquoi et comment étudier l'architecture antique «Dessine un site archéologique»; Pourquoi et comment devenir spécialiste de l'archéologie sous-marine?; A la découverte de l'archéologie sous-marine avec le Drassm; Sur les traces du passé; Graffitis de bateaux

Visites guidées: Archéocapsule *Homo Athleticus*; «De Massalia à Massilia»

Exposition: Histoire, sport et citoyenneté

Conférences: «Homo Athleticus» - Archéologie et sport; Gyptis, renaissance d'une barque massaliote (VI^e siècle avant notre ère)

Marathons archéologiques: l'histoire des cafés mythiques de Marseille; front de mer; autour du rempart nord, le boulevard des dames; « Course contre la montre »; oppidum de Verduron (Nerthe - Verduron)

Projection: Courts-métrages « Cinéma et archéologie »

Animations: Jeu de plateau - Matche ton sport !, une immersion dans le patrimoine régional; A la découverte des hommes des Calanques); Jeu de 7 familles « La mer dans le monde antique »; Jeu de plateau « Jeux et spectacles dans l'Antiquité: les lieux des jeux »; Puzzle « Jeux et spectacles dans la mosaïque tunisienne »

Visite-atelier: Croquer le Moyen Âge à la sanguine

SITE ARCHÉOLOGIQUE DU PORT ANTIQUE

Reconstitution: village olympique antique

Compétition internationale: Pentathlon antique au stadion

MUSÉE D'ARCHÉOLOGIE MÉDITERRANÉENNE

Visite commentée: exposition Pentathlon antique, Pentathlon 2024 - Récurrences, différences

Restitution du projet « Kinékino - Porter la flamme: Marseille 2024, année olympique, mémoire vive, mémoire à venir »

BIBLIOTHÈQUE DE L'ALCAZAR

Conférence: Pentathlon antique, Pentathlon 2024 - Récurrences, différences

Exposition: Voyage archéologique en Grèce antique

MUSÉUM D'HISTOIRE NATURELLE

Conférence: « Le genre « homo » n'est plus ce qu'il était »

Atelier: Préhistoire, tous « homos » ?

Animation: « La Préhistoire au bout des doigts »; « Préhistoric'art »

OFFICE DE TOURISME, DES LOISIRS ET DE CONGRÈS

Visite guidée: De Massalia à Marseille, un voyage dans le temps

PARC NATIONAL DES CALANQUES, CAP CROISETTE

Randonnée commentée: « A la découverte des fortifications militaires du Cap Croisette, sur les traces des libérateurs »

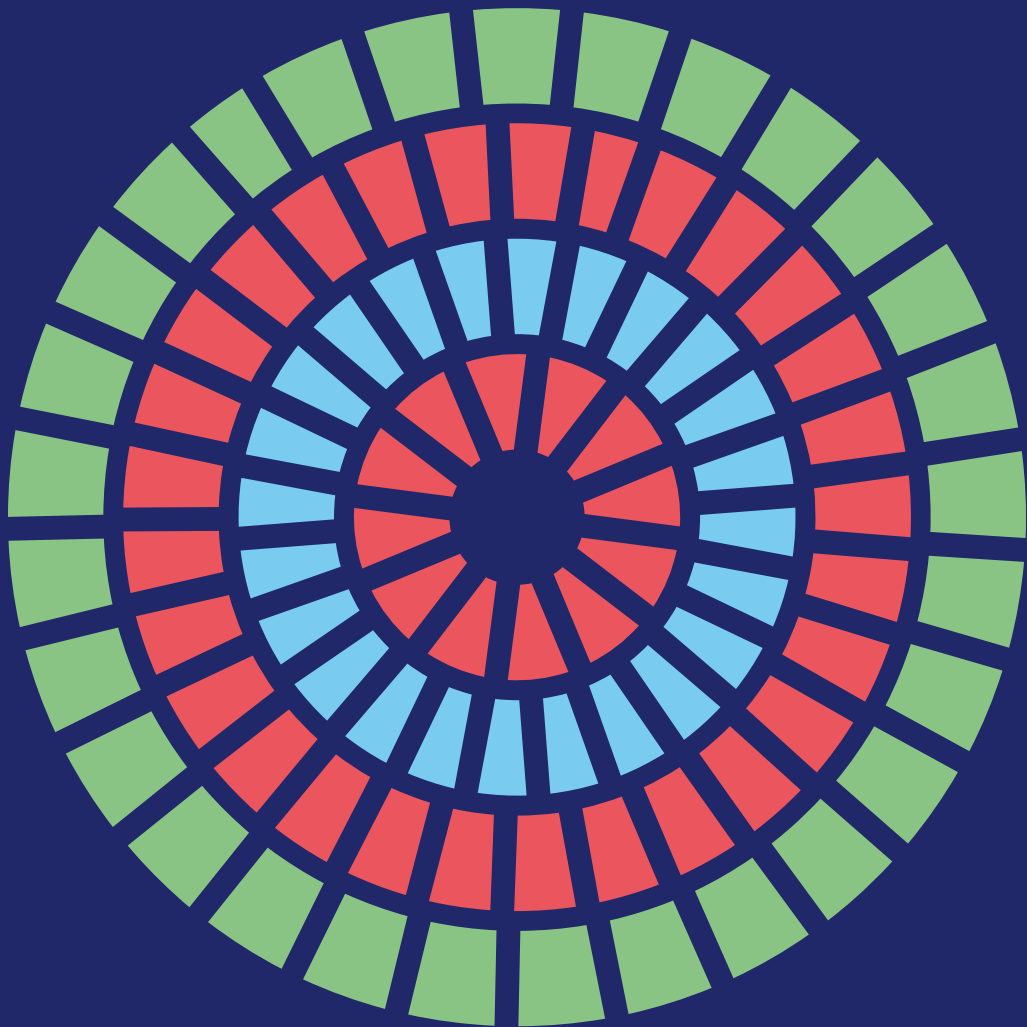
OPPIDUM DES BAOU DE SAINT-MARCEL

Visites guidées et ateliers

QUAI DES BELGES

Reconstitution: Gyptis, réplique navigante d'un bateau cousu antique

Partenaires: Académie des Sciences Lettres et Arts de Marseille, Aix-Marseille Université, AMU, Arkaios, Association des Fortifications de Marseille et des Bouches du Rhône, Amis du Vieux Saint-Marcel, Bibliothèque l'Alcazar, CCJ, Club sportif Sômaskia, CNRS, DRASSM, EFS, Inrap, IRAA, Le Naturoscope, Ministère de la Culture, MMSH, Musée d'Archéologie Méditerranéenne, Musée d'Histoire de Marseille, Muséum d'Histoire naturelle, Office de Tourisme des Loisirs et des Congrès de Marseille, Parc national des Calanques, Polly Maggoo, Traverses, Ville de Marseille





Exposition «Dans la Seine. Objets trouvés de la Préhistoire à nos jours» © D.R.

Des expositions gratuites



AUVERGNE-RHÔNE-ALPES

Annecy

Musée-Château:

Pérou précolombien, un autre regard sur le monde.

Aoste

Musée gallo-romain:

Étoffes d'histoire: voyage autour du vêtement et du bijou chez les Gallo-Romains

Charlieu

Abbaye bénédictine:

Les murs racontent l'abbaye

Clermont-Ferrand

Musée Bargoin:

Portes ouvertes

Culoz-Béon

Maison du patrimoine:

L'Homme de Culoz

Huez

Musée d'histoire et d'archéologie de l'Alpe d'Huez:

Brandes et la ruée vers l'argent des XII^e et XIII^e siècles.

Le Pègue

Musée archéologique du Pègue:

Le Pègue antique révélé par l'archéologie préventive

Pommiers-en-Forez

Prieuré bénédictin:

Archéologie sur le bâti

Sainte-Croix-en-Jarez

Site de la Chartreuse:

Regards d'archéologues sur la Chartreuse

Villages du lac de Paladru

Musée archéologique du lac de Paladru (MALP):

Autour du bâti néolithique

Voingt

Maison archéologique des Combrailles:

Sous les radars en Combrailles

BOURGOGNE-FRANCHE-COMTÉ

Chassey le Camp

Centre d'interprétation archéologique:

Visite guidée du centre et de ses collections issues du XIX^e et XX^e siècle.

Chalon-sur-Saône

Musée Vivant Denon:

De terre et de bois. Regards archéologiques sur le haut Moyen Âge en Chalon nais

Dole

Musée des Beaux-Arts de Dole:

Présentation de collections inédites

Gurgy

Espace culturel de Gurgy:

ADN préhistorique

Luxeuil-les-Bains

Site archéologique de l'Ecclesia

et la Tour des Échevins:

Au temps des Séquanes

Pontarlier

Musée municipal de Pontarlier:

Les villages néolithiques autour des lacs

Saint-Romain

Mairie:

Saint-Romain, de la Préhistoire à nos jours

BRETAGNE

Carhaix-Plouguer

Centre d'interprétation archéologique virtuel Vorgium:
Mégalithes d'ici, mégalithes d'ailleurs

Fougères

Château:
Fougères: Estropiés et infirmes au Moyen Âge

Landévennec

Musée de l'ancienne abbaye:
Les non-humains: une histoire environnementale du monastère

Saint-Just

Maison Mégalithes et Landes:
Muséo-ludique

Sarzeau

Domaine de Suscinio:
Les fouilles au Domaine de Suscinio

Vannes

Le Centre d'Interprétation d'Architecture et du Patrimoine de Limur:
5 000 ans avant J.-C. en Morbihan, le Néolithique s'explique

CENTRE - VAL DE LOIRE

Argentomagus

Musée et site archéologique:
L'homme et l'animal à Argentomagus

Musée et site archéologique:
Gaule romaine

Châteauneuf-sur-Loire

Musée de la marine de Loire:
Présentation d'objets archéologiques trouvés en Loire

Drevant

Prieuré de Drevant:
Reproductions historiques de casques du Moyen Âge

Neuvy-en-Sullias

Village de l'archéologie:
Parcours d'interprétation du trésor de Neuvy

Orléans

Muséum d'Orléans pour la Biodiversité et l'Environnement:
Néandertal, 4 % d'intimité

Sceaux-du-Gâtinais

Site archéologique et futur musée Segeta:
Dans les coulisses du futur musée Segeta

Thésée

Site archéologique et musée:
Tomber sur un os en Sologne

GRAND EST

Haguenau

Musée Historique de Haguenau:
De la forêt au musée, 200 ans de recherches archéologiques à Haguenau

Molsheim

Musée de la Chartreuse et Fondation Bugatti:
Gladiateurs, jeux du cirque et animaux sauvages au temps des Romains

Remiremont

Musée Charles de Bruyères:
Les Trésors de nos réserves

Stenay

Musée de la bière
Dans la peau d'un prisonnier de guerre

HAUTS-DE-FRANCE

Dainville

Maison de l'Archéologie du Pas-de-Calais:
Un pied dans la tombe: du terrain au labo, une enquête anthropologique

ÎLE-DE-FRANCE

Bondy

Découvrons les métiers de l'archéologie:
60 ans d'archéologie à Bondy; À la découverte de l'archéologie et de ses métiers

Brie-Comte-Robert

Château:
Exposition archéologique permanente

Châteaubleau

Site archéologique:
Du Colisée au théâtre de Châteaubleau

Le Tremblay-sur-Mauldre

Diodurum (la cité des dieux) - La ferme d'Ithe:
Découverte de l'histoire du site de Diodurum et de la Ferme d'Ithe

Louvres

Musée ARCHÉA:
ARTchéologie, des vestiges et des œuvres

Mantes-la-Jolie

Musée de l'Hôtel-Dieu:
Pause photographique

Montereau-Fault-Yonne

Prieuré Saint-Martin - Musée espace GAIA:
Les origines de l'Homme

Noisy-le-Grand

Nécropole des Mastraits:
Paroles d'os

Paris

Crypte archéologique de l'île de la Cité:
Dans la Seine. Objets trouvés de la Préhistoire à nos jours

Saint-Ouen-l'Aumône

Abbaye de Maubuisson:
40 ans d'archéologie en Val-d'Oise

LA RÉUNION

Sainte-Marie

Médiathèque Anne Mousse:
Les profondeurs du passé - Exploration archéologique sous-marine

MARTINIQUE

Le Lorrain

Les Jeux olympiques de l'archéologie à ViVé:
Le Parc et ses artefacts

NORMANDIE

Caen

Château de Caen - Musée de Normandie:
De la place Royale à la place de la République. Quatre siècles d'histoire de la ville de Caen (1575-1975)

Château de Caen - Musée de Normandie:
Le château occupé (1940-1944)

Giberville

Les Jardins de Clopée:
7000 ans d'histoire à Colombelles et Giberville

NOUVELLE-AQUITAINE

Périgueux

Vésunna, site-musée gallo-romain:
À deux pas du passé. Les premières villes celtiques révélées

Poitiers

Palais de Poitiers:
Le Palais, un chantier dans l'Histoire

Montguyon

Maison du kaolin:
Exposition de céramiques

Thouars

Musée Henri Barré:
Exposition permanente du musée Henri Barré

Villeneuve-sur-Lot

EXCISUM, Musée et site archéologique d'Eysses:
Des nouvelles du passé: vivre à Eysses dans l'Antiquité

OCCITANIE

Belpech

École primaire publique et Halle aux grains:
Les objets archéologiques de Belpech

Bram

Musée d'Eburomagus
À la découverte de l'archéologie avec l'Inrap

Castelnau-le-Lez

Espace culturel Pierre Fournel:
La géophysique ou comment voir à travers le sol; Les poubelles de l'Histoire

Castres

Centre d'études et de recherches archéologiques du Castrais:
500000 ans d'Histoire, 50 ans de Recherche/ Les premiers gestes de l'Homme

Clermont-l'Hérault

Les Dominicains - Espace culturel
des Pénitents:
Archéologie sur le bâti

Cordes-Tolosannes

Abbaye de Belleperche
À la découverte de l'archéologie
*Archéochrono Paléolithique, La géophysique
ou comment voir à travers le sol de l'Inrap*

Izaut-de-l'Hôtel

Château:
Les fouilles au Castet d'Izaut

Loupian

Musée gallo-romain Villa-Loupian:
Floating Homes de l'artiste Sammy Zarka

Mazères

Musée Ardouin:
*Barbares en Gaule du Sud présente les objets
issus des fouilles de la nécropole
wisigothique puis franque de Bénazet*

Montans

Archéosite de Montans:
*Quand l'archéologie met les pieds dans le
plat*

Narbonne

Narbo Via:
Escale en Méditerranée romaine

Perpignan

Centre archéologique R. Marichal, oppidum
de Ruscino:
Objets restaurés, passé conservé
Palais des rois de Majorque:
*Les experts de l'archéologie et
À la découverte de l'archéologie avec l'Inrap*

Toulouse

Musée Saint-Raymond:
Cathares. Toulouse dans la croisade

Uzès

Salle Gide, place de Verdun:
*la statue-menhir du Pas du Loup, La plus
ancienne manifestation artistique de
l'histoire d'Uzès*

Villeneuve-Tolosane

Le Majorat:
*Villeneuve-Tolosane - Une histoire
archéologique*

PAYS DE LA LOIRE

Angers

Musée des Beaux-Arts d'Angers:
*Cultes et sanctuaires à Angers dans
l'Antiquité*

Jublains

Musée archéologique départemental de
Jublains:
*Des ruines curieuses: la forteresse antique
au 19^e siècle*

Mayenne

Musée du château de Mayenne:
Archéologie du bâti. Le secret des pierres

Noyant-Villages

Musée Jules-Desbois:
Desbois et l'antique

PROVENCE-ALPES-CÔTE D'AZUR

Annot

Village d'Annot - exposition:
Visite commentée

Fréjus

Espace Patrimoine:
La vigne et le vin à Forum Iulii

Hyères

Site archéologique d'Olbia:
Le voyage de Pythéas

Menton

Musée de Préhistoire régionale de Menton:
*La nuit des temps/2e acte: l'origine de
l'Humanité vue par les artefacts*

Riez

Médiathèque Alphonse Rabbe:
Les Mines d'eau à Riez et dans le Verdon

Toulon

Centre archéologique du Var:
*Expositions sur l'archéologie de Fréjus
et Toulon*

Les Archéocapsules:

une flottille d'expositions thématiques, légères et itinérantes, au design attractif. Conçues et produites par l'Inrap, elles parlent d'archéologie à un large public sous un angle nouveau. Chaque Archéocapsule met en perspective une question contemporaine: la santé, les migrations, l'alimentation, le rapport à la mort, etc. En montrant que nous partageons de nombreuses préoccupations avec les humains qui nous ont précédés, l'archéologie permet de prendre du recul et de poser un regard différent sur le présent.



Châtillon-sur-Seine

Musée châillonais – Vix:

Féminin/Masculin. Archéologie des sexes

Issy-les-Moulineaux

Le Temps des cerises:

On n'est pas les premiers à prendre soin des autres. Archéologie de la santé

Izernore

Musée archéologique Isarnodurum:

Truelle et caducée: archéologie du soin et de la santé

Les Eyzies

Pôle d'interprétation de la Préhistoire:

Des milieux et des humains. Archéologie environnementale

Lezoux

Musée départemental de la céramique de Lezoux:

Manger et boire, c'est toute une histoire. Archéologie de l'alimentation

Tautavel

Musée de Préhistoire de Tautavel:

L'humanité, une longue histoire de migrations. Archéologie des migrations

La Réunion, Saint-Denis

Bibliothèque Intercommunale Alain Peters

Féminin/Masculin, Archéologie des sexes

Martinique, Saint-Pierre

Centre de découvertes des sciences de la terre

De sucre et de sang. Archéologie de l'esclavage colonial

On n'est pas les premiers à prendre soin des autres. Archéologie de la santé





Au détour de journees-archeologie.eu

Auvergne- Rhône-Alpes

Visite guidée

Neuville-sur-Ain - château médiéval de Thol
Découverte du projet de sauvegarde et de
l'archéologie du bâti du château

Concert et projection

Alba-la-Romaine - MuséAl
Documentaire *À la recherche de la musique
de l'Antiquité*; concert Ultrason par
Arthemusa

Spectacle

Crolles - Médiathèque Gilbert Dalet
Conte préhistorique

Archéo balade

Aydat - Forteresse de Montrodon
*Archéo'balade au temps des forteresses
médiévales*

Spectacle

Chambéry - Musée savoisien
Théâtre d'improvisation
Les histoiropithèques

Bourgogne - Franche-Comté

Atelier

Montbard - Parc Buffon
Tous à table: découvrir la vie quotidienne
au Moyen Âge à travers des observations
et des manipulations scientifiques

Spectacle

Alise-Sainte-Reine - MuséoParc Alésia
Spectacle de danse liée à l'exposition
«Ô Sport, des Jeux pour des dieux»

Concert jeune public

Sens - Musées
Improvisation de Jazz à partir de mélodies
vieilles de 2000 ans par l'ensemble Ougarit

Bretagne

Spectacle

Quimper - Musée départemental breton
Objectif Mer au XIV^e siècle;

Démonstration

Quimper - Musée départemental breton
Présentation des armes et des pièces
d'armures utilisées en Bretagne avec
l'équipement en direct d'une milice côtière

Centre - Val de Loire

Spectacle

Saint-Marcel - Musée et site archéologiques
d'Argentomagus
La naissance des jeux

Archéo balade


Saint-Marcel - Musée et site archéologiques
d'Argentomagus
Circuit découverte *Archéo-game*

Buzançais

Circuit découverte du Prieuré Sainte-Croix
et du bourg de Buzançais

Corse

Archéo balade

Porto-Vecchio - Site archéologique de Tappa
L'un des plus importants « casteddi » de l'âge
du Bronze. Visite guidée et jeu de piste 

Visites guidées

Ajaccio - Visites de l'Alfred Merlin, navire de
recherche du Drassm (ministère de la
Culture), et présentation de la fouille sous-
marine d'une épave du XVI^e siècle, échouée au
large des îles Sanguinaires

GRAND EST

DÉGUSTATION

Reims - Musée Saint-Rémi

Vins et de recettes d'Apicius autour des verreries gallo-romaines exposées au musée



SPECTACLE

Troyes - Musée des Beaux-Arts et d'Archéologie

Spectacle musical OUGARIT, *La note antique*

ARCHÉO BALADE

Butten - La Heidenkirche, forêt de Butten
Circuit découverte Rando Archéo

GUADELOUPE

ANIMATION

Trois-Rivières – Tiers Lieu Culturel Kanawa
Atelier céramologie, exposition L'archéologie préventive et stand pédagogique sur les études archéobotanique

HAUTS-DE-FRANCE

ARCHÉO BALADE

Douai - Arkéos Musée-Parc archéologique
À plusieurs voix pour découvrir l'histoire du paysage et des occupations aux abords de la Scarpe

SPECTACLE

Guisse - Château fort

Les Ducales de Guise, une fête médiévale et familiale

ÎLE-DE-FRANCE

ATELIER

Paris - Institut du monde arabe

ARCHÉO-IMA: de mystérieux objets envoyés à l'IMA ont besoin d'enquêteurs pour révéler leur identité... Il faudra les observer, les décrire, les comparer, les dessiner: un travail de laboratoire indispensable afin qu'ils puissent rejoindre les collections du musée.

SPECTACLE

Guiry-en-Vexin - Musée archéologique du Val-d'Oise

Une histoire des Vikings et Le tournoi des clans

DÉMONSTRATION

Neuilly-sur-Marne - Archéosite de la Haute-Île
Taille de meule ! Fabrication expérimentale, par un archéologue de l'Inrap, d'une meule rotative gauloise

NORMANDIE

SPECTACLE

Saint-Vaast-la-Hougue - Île Tatihou

Sketches d'improvisation avec La Lichette

ARCHÉO BALADE

Bonsecours

Les vestiges de la côte Sainte-Catherine et son panorama sur Rouen

Elbeuf, Fabrique des savoirs

Circuit découverte *La Seine: entre histoire et nature*

ANIMATION

Giberville, parc du quartier

« Les Jardins de Clopée »

« Archéologie aux Jardins de Clopée »

NOUVELLE-AQUITAINE

PROJECTION-CONFERENCE

Saint-Gence, salle rez-de-jardin (gymnase)

Néandertal, dans les pas d'une autre humanité

SPECTACLE

Boé - Maison de Garonne

Campement et reconstitution médiévale

ARCHÉO BALADE

Saintes - Place Bassompierre

Les activités portuaires et la rive droite pendant l'Antiquité

Café Archeo « embarque sur la gabare »



sur réservation

LA RÉUNION

ANIMATIONS

Saint-Philippe

Exposition autour de la restitution de la fouille du puits des Anglais, ateliers Archéomaquette et paléoforêt, et découvertes du métier d'archéologue et de ses outils

MARTINIQUE

ARCHEO BALADE

Saint-Pierre

Visites de la ville

OCCITANIE

ARCHÉO BALADE

Montauban - CIAP

« Une ville sous nos pieds » balade archéologique ; « Les vestiges médiévaux du Musée Ingres Bourdelle »

Blandas Parcours À l'origine du Causse : paysages, préhistoire et archéologie du Causse de Blandas

SPECTACLE

Mazères - Musée Ardouin

GruÛt, le retour des dieux du nord

PAYS DE LA LOIRE

DÉMONSTRATION

Rezé - Le Chronographe

Des combats de Gladiateurs au Chronographe

ANIMATION

Saint-Hilaire-la-Forêt - Préhisto'site du CAIRN

Préhisto'JEUX : lancer de sagaies, course à pied, déplacement de menhir, jeux de balles et de boules, biche volleyball

ATELIER

Sainte-Suzanne-et-Chammes - Château

Dresse une table du Moyen Âge

PROVENCE-ALPES-CÔTE D'AZUR

ARCHÉO BALADE

Marseille, Musée d'archéologie

Balades urbaines autour des anciens sites archéologiques

ATELIER

Toulon - Médiathèque Chalucet

La musique à travers les âges

FOCUS INTERNATIONAL

Le programme, partout en Europe

ARMÉNIE

Lori, Vanadzor

Visite guidée de la forteresse (XI^e siècle) de Lori, ancienne capitale du royaume de Tashit-Dzoraget

ITALIE

Casenovole

Nécropole étrusque, atelier et multimédia

POLOGNE

Westerplatte

ancien dépôt de transit militaire, groupes scolaires, animations



ACTIVITÉS NUMÉRIQUES

Agde - Musée de l'Ephèbe

Présentation du portail ArchéOdyssee par le service archéologique de la Communauté Hérault-Méditerranée

Blandas - Maison de Site du Cirque de Navacelles

Visite virtuelle de l'Aven de la Rouvière.

Civaux - Musée archéologique Quizz d'archéologie

Fréjus - Espace Patrimoine

Visite virtuelle et restitution 3D du vivier romain

Nîmes

La construction de l'amphithéâtre de Nîmes avec Golvin

Rennes - Musée des beaux-arts

Le secret de Bastet et Les mystères d'une momie de chat révélés.

Sedan - Château fort

Expérience immersive guidée avec un drone (ICARIO) Le château vu d'en haut.



RÉSEAUX SOCIAUX

Comment suivre les JEA sur les réseaux sociaux?

Avec le #JEArcheo suivez l'actualité et organisez votre week-end. Sur les comptes dédiés [Instagram](#), [Facebook](#) et [X](#) (ex Twitter), découvrez un échantillon de la programmation et des activités proposées par les acteurs de l'archéologie dans toute la France.

Accès et horaires sur
<https://journees-archeologie.eu/>

À voir sur la chaîne YouTube de **Nota Bene**



Une vidéo à la découverte de l'histoire antique de Rennes, à visionner dès maintenant.



#JEArcheo
#EADays



Archéocapsule «Homo athleticus. Archéologie et sport» © Stéphane Trapier, Inrap

2024, les JEA dans les JOP

Année olympique oblige, les JEA prennent des couleurs sportives. Certaines initiatives s'inscrivent dans le cadre de la saison scientifique et culturelle « Archéologie et sport » de l'Inrap et dans celui des « Jeux préhistoriques » qui combinent archéologie expérimentale et épreuves sportives. Tirs aux armes préhistoriques, régates de pirogues néolithiques, démonstrations de tir à l'arc... 1, 2, 3, prêts? Partez!

AUVERGNE-RHÔNE-ALPES

Musée archéologique du lac de Paladru (MALP)

Jeux Néolympiades: tir à l'arc ou à la sagaie, vannerie collective, parcours autour de la cueillette, épreuves jeux préhistoriques; exposition Autour du bâti néolithique.

BOURGOGNE-FRANCHE-COMTÉ

Alise-Sainte-Reine - MuséoParc Alésia

Le musée vous propose un spectacle, une conférence, plusieurs activités et visites guidées autour de la thématique du sport
Exposition « Ô Sport, des Jeux pour des dieux » qui met en lumière les origines antiques des jeux olympiques
Exposition Inrap Archéocapsule Homo Athleticus

Lons-le-Saunier - Parc des Bains (parc Edouard-Guénon)

Spectacle Des gladiateurs au parc des Bains!
Le parc accueille un spectacle à la découverte de l'univers de la gladiature et deux initiations publiques de 30 minutes



CENTRE - VAL DE LOIRE

Thésée - Tasciaca - Site archéologique et musée de Thésée

Conférence (École Jacques Prévert)
« Le jeu de paume, cinq siècles d'histoire et récentes découvertes archéologiques »

GRAND EST

Nogent-sur-Seine - Musée Camille Claudel
Spectacles

Plusieurs spectacles sont organisés sur le thème du sport: *Les Gladiateurs, des Thraces à suivre?; Le Sport et la Santé, déjà?; Du Sport chez les Romains?*

Reims - Musée Saint-Remi
Atelier

Lance! De la sagaie au javelot.
Lancer de sagaie en préhistoire et lancer de hache chez les Mérovingiens, découvrez ce mobilier archéologique dans les collections du musée et manipulez ces outils avec un archéologue.

Saint-Dizier

Festival sur le thème des Jeux antiques
Démonstration de sports antiques par la troupe ACTA et de sports modernes par une association sportive locale, immersion dans la vie d'un légionnaire et d'un citoyen romain, lecture de saynètes sur les rituels des sports antiques.
Exposition Inrap Archéocapsule Homo Athleticus




ÎLE-DE-FRANCE

Châteaubleau - Site archéologique de Châteaubleau

Lors des après-midi, l'association Tir à l'arc Nangissien vous propose une initiation, pour allier la pratique sportive à la découverte du patrimoine archéologique

Neuilly-sur-Marne - Archéosite de la Haute-Île

L'archéosite propose l'exposition *L'archéologie avant les Jeux* et un atelier sur les jeux Olympiques pour voyager à travers le temps, l'Histoire, l'art et le sport 

MARTINIQUE

Le Lorrain

Les Jeux olympiques de l'Archéologie à ViVé *Ateliers*

La course aux artefacts; Jeu de balle amérindien; Le marathon des pétroglyphes; L'épreuve du tir à l'arc

NORMANDIE

Le Vieil-Évreux - Gisacum - site gallo-romain *Exposition, Spectacles, Démonstrations*

En cette année olympique, la palestre des thermes - lieu des entraînements sportifs - est mise à l'honneur, tout au long de la saison, pour faire écho à l'origine antique des JO! Une exposition - *Athlètes, d'Olympie et d'aujourd'hui* - portraits photographiques - plusieurs spectacles, démonstrations et ateliers sont organisés.

NOUVELLE-AQUITAINE

Civau - Musée archéologique de Civau *Exposition*

« Les Jeux olympiques dans la Grèce antique »

OCCITANIE

Castres - Centre d'Études et de Recherches Archéologiques du Castrais (CERAC) *Atelier*

« Tour du Monde des pratiques sportives à l'ère antique! »

Le CERAC accueillera petits et grands afin de présenter différentes pratiques sportives venant des quatre coins du globe durant la période antique.

Loupian - Musée gallo-romain Villa Loupian *Ateliers*

Veni, ludi, vici: sport, loisir et culte du corps dans l'Antiquité

Le musée Villa Loupian vous met à l'épreuve pour leurs jeux olympiques. Défiez vos adversaires grâce à votre savoir du monde sportif romain et devenez notre champion toute catégorie!

Peyre en Aubrac - Musée et Site archéologique de Javols *Exposition*

« Les Jeux olympiques à Anderitum »

Exposition autour des jeux et sports antiques réalisée par les latinistes du collège Sport Nature de La Canourgue

Saint-Bertrand-de-Comminges - Musée archéologique départemental *Conférence*

« La gladiature, un spectacle fantasmé à la lumière des sources archéologiques »

Spectacle

« Petits meurtres entre athlètes »

ARCHÉOLOGIE ET SPORT

L'Inrap déploie également la dernière de ses expositions Archéocapsule « Homo athleticus. Archéologie et sport ».

En huit chapitres (Préhistorique? Athlétique! – Un archer bien équipé – Un esprit sain dans un corps sain – Le grand cirque – Cavalière attitude – Une simple balle – Jeu, set et match – Au fil de l'épée), l'exposition pose la question: Depuis quand faisons-nous du sport?

Les vestiges archéologiques témoignent que, dès la Préhistoire, les humains ont activé leurs corps pour survivre, chasser, se battre, entretenir leur forme, se donner en spectacle, s'amuser... Autour de l'activité physique se croisent des enjeux sociaux et culturels, mais aussi politiques, économiques. Le sport devient, grâce à l'archéologie, une clé de lecture des sociétés sur le temps long.

L'exposition, illustrée par Stéphane Trapier, est visible au Muséo Parc Alésia (Alise-Sainte-Reine), au Musée départemental Arles antique (Arles), au musée d'Histoire de Marseille, à la médiathèque Jean-Pierre Melville à Paris, au Musée Sainte-Croix à Poitiers et au musée historique de Saint-Dizier.



LES JEUX PRÉHISTORIQUES

Entre juin et septembre, les « Jeux préhistoriques » combineront archéologie expérimentale et épreuves sportives, telles des manches du championnat européen de tirs aux armes préhistoriques, des régates de pirogues néolithiques ou encore des démonstrations de tir à l'arc.

L'Inrap est partenaire de ces événements, portés et organisés par des musées et des collectivités territoriales:

- Conseil départemental de Charente-Maritime
- Conseil départemental de Dordogne
- Drac Bourgogne Franche-Comté
- Conseil départemental d'Indre et Loire:
Musée de la préhistoire du Grand-Pressigny
- Conseil départemental des Deux-Sèvres:
Musée des tumulus de Bougon





POUR LES SCOLAIRES





Jeu de plateau «À la découverte de l'archéologie» © Sirine Boussif, Inrap

Pour les scolaires

Le vendredi 14 juin est dédié aux scolaires. Des visites et ateliers leur sont réservés et sont ouverts uniquement sur inscription. Retrouvez tout le programme sur le site des JEA en recherchant dans les activités « Accueil de groupes scolaires ».

LES RESTITUTIONS DE PROJETS D'ÉDUCATION ARTISTIQUE ET CULTURELLE

AUVERGNE-RHÔNE-ALPES

Valence - Musée de Valence art et archéologie Forum d'archéologie scolaire

Le Forum d'archéologie scolaire rassemble, pour restituer le travail annuel des élèves, plusieurs classes de primaires et collèges, archéologie et patrimoine, des départements de la Drôme et de l'Ardèche. Les partenaires (Valence Roman Agglo Pays d'Art et d'Histoire, Musée de la Préhistoire de Vassieux-en-Vercors, Cité de la Préhistoire Orgnac, Musée de Valence art et archéologie, Musée d'Archéologie Tricastine et l'Inrap) leur proposeront à cette occasion des ateliers archéologiques.

BOURGOGNE-FRANCHE-COMTÉ

Mâcon - Amphithéâtre Guillemins

Le Colloque des enfants de Mâcon, quand l'archéologie donne du sens aux apprentissages.

Cette 3e édition intitulée « Quoi de neuf chez les Gaulois ? » réunit cinq classes de cycle 3 et mobilise cinq archéologues de l'Inrap sur un sujet dont on retrouve des traces ténues (et méconnues) sur ce territoire. Les classes sont originaires de Tournus, Crèches-sur-Saône et Charnay-lès-Mâcon. Les deux classes de Tournus présenteront leur travail sur la ville gauloise et la céramique de table, les classes de Crèches-sur-Saône communiqueront sur les tombes des Gaulois et les amphores qu'ils importaient tandis que la classe de Charnay-lès-Mâcon abordera la relation qui unissait les

Gaulois du Mâconnais avec les animaux. Si les élèves sont les principaux acteurs du colloque, le projet implique également les enseignants qui découvrent eux aussi l'archéologie.

Verdun-sur-le-Doubs - Écomusée de la Bresse bourguignonne

Des paysages et des hommes. Fabrique des paysages en occupations humaines en Bresse du Nord

Le projet a pour objectif de sensibiliser les élèves de deux classes de 6e du collège Les 3 rivières à leur environnement ainsi qu'aux lieux et paysages dans lesquels ils évoluent. Reprendre ou apprendre les fondamentaux sur la formation et la complexité de notre planète permet de comprendre les conditions d'apparition de la vie sur terre et de son évolution. Un focus est fait sur l'originalité de la Bresse en tant que formation géologique particulière et sur les paysages mis en place grâce au temps et aux éléments. Il permettra aux classes de comprendre les paysages dans lesquels ils vivent et de reconnaître et d'évaluer l'action humaine sur ces derniers.

Chalon-sur-Saône - Musée Vivant Denon *Exposition « De terre et de bois »*

La restitution est le fruit de la rencontre en novembre 2023, à Dijon, de jeunes étudiants en céramique de l'École Duperré et des archéologues et des céramologues de l'Inrap, autour de la céramique de Sevrey, production préindustrielle courant du V^e au XVIII^e siècle. Pour ces designers en devenir, la découverte est fascinante : ils appréhendent le contexte de cette production, les outils, les fours, mais aussi le mobilier archéologique issu des nombreuses fouilles menées dans cet ancien village potier, près de Chalon-sur-Saône. Les tessons retrouvés, les scénarii de vie reconstitués, mais aussi les manques dans cette longue histoire, sont, avec la manipulation de la matière première du site, la source d'une relecture contemporaine et créative de l'histoire.

ÎLE-DE-FRANCE

Musée d'Archéologie nationale - Domaine national de Saint-Germain-en-Laye
Archéologie des pratiques alimentaires antiques

Le projet initié et coordonné par des étudiants de l'Institut national du patrimoine a été créé pour un groupe de cinq élèves de seconde de l'Inja (Institut national des jeunes aveugles) sur le thème de l'archéologie des pratiques alimentaires antiques. Le vendredi matin, deux ateliers seront animés par les élèves de seconde et épaulés par les étudiants de l'INP : un sur le goût et l'odorat, et l'autre sur les décors des céramiques.

LES RESSOURCES PÉDAGOGIQUES DE L'INRAP

L'espace « ressources pédagogiques » du site de l'Inrap offre un accès à l'état actuel de la recherche archéologique par le biais d'une sélection de médias et d'activités pédagogiques indexés en fonction du cycle, de la matière, des thèmes du programme scolaire. Cet espace est intégré au portail Lumni conçu pour répondre aux besoins croissants en ressources numériques des enseignants. Ces derniers pourront bénéficier du téléchargement de ressources pour une utilisation hors connexion, mais l'ensemble des ressources est accessible en ligne pour tous.



DES ACTIVITÉS DÉDIÉES AUX SCOLAIRES

AUVERGNE- RHÔNE-ALPES

Grenoble - Musée archéologique Saint-Laurent: De nombreuses visites – la profession d'archéologue, les sciences au service de l'archéologie, l'anthropologie – et des ateliers tels que « On est tombé sur un os » ou encore « Les labos de l'archéo » seront présentés

Lyon - Village de l'archéologie

Le Village de l'archéologie est ouvert spécialement pour les scolaires le vendredi. Le Centre Berthelot propose sept ateliers : Fouille d'une tombe romaine ; Lecture du bâti, Explora'Sons : enregistrer et écouter l'Histoire ; Anthropologie ; Reconstitu'Sport ; Recolle les morceaux et une initiation aux arts martiaux. Le Mumo propose quatre ateliers : Valise de l'archéologue ; Le Klèrôtèrion, une ingénieuse machine à tirer au sort ; Archéomaquette ; Sculpture et écriture : les signatures des statues des artistes gréco-romains. Enfin, l'atelier relevés numériques à la MOM.

BOURGOGNE- FRANCHE-COMTÉ

Lons-le-Saunier - Parc des Bains (parc Édouard-Guénon): *Des gladiateurs au parc des Bains!* Présentation des armements et des types d'entraînements, démonstrations de combats... Pendant 60 minutes, les élèves découvrent l'univers des gladiateurs

Musées de Sens - salle du Jubé:

Démonstrations sur des reproductions d'instruments antiques, découverte des mélodies et de la musique de l'Antiquité pour les cycles 2 et 3. Quatre créneaux sont proposés aux groupes scolaires

Passy - Portes ouvertes du centre archéologique Inrap: accueil de groupe scolaire.

Tonnerre - Portes ouvertes du chantier de fouille de Tonnerre
Accueil de groupes scolaires.

BRETAGNE

Le Quiou - Villa gallo-romaine du Quiou
Atelier animé par les intervenants de Pierres Vives, les classes sont divisées en trois groupes : bac de fouille, visite commentée de la villa, découverte du mobilier archéologique. Les objectifs sont de favoriser la découverte et de développer l'autonomie et l'initiative de l'enfant en lui offrant un terrain d'investigation.

Rennes, chantier de fouilles de l'Hôtel Dieu
Accueil des scolaires, présentation de l'archéologie préventive et visite guidée du chantier de fouille

CENTRE - VAL DE LOIRE

Janville-en-Beauce - Site archéologique Saint-Jacques
Accueil de groupes scolaires et présentation par un archéologue de l'équipe pour faire découvrir l'histoire du site. Il est également possible de découvrir quelques spécialités de l'archéologie.

CORSE

Saint-Florent - Citadelle
Village de l'archéologie destiné en priorité aux scolaires le vendredi

GRAND EST

Colmar
Visite guidée par les archéologues de l'Inrap du quartier de la cathédrale pour comprendre ce que les différentes fouilles réalisées enseignent sur l'histoire de la ville

Lunéville-école Hubert Monnais
Présentation par l'Inrap de l'archéologie préventive et atelier céramologie

Nogent-sur-Seine - Musée Camille Claudel
Du 10 au 14 juin, l'ensemble des élèves des écoles primaires de Nogent-sur-Seine participeront à des Jeux antiques. L'occasion pour eux de découvrir les sports que pratiquaient les athlètes dans l'Antiquité. Le vendredi après-midi, une cérémonie

de clôture est organisée pour les classes de CM avec remises des prix, et spectacle de gladiateurs par la compagnie de la Lune d'Ambre.

Reims - Musée Saint-Remi
Avec l'activité « Lance ! De la sagaie au javelot », les enfants pourront découvrir ce mobilier archéologique dans les collections du musée et manipuler ces outils avec un archéologue. La deuxième activité organisée par l'Inrap présentera l'archéologie préventive et ses métiers autour de l'animation de l'Archéomaquette

Sedan - Château fort de Sedan
Accueil des groupes scolaires par le service du Patrimoine.

Troyes - Cité du Vitrail
Rencontre avec une spécialiste du verre antique et une gestionnaire des collections archéologiques de l'Inrap. La cité propose aussi une activité nommée « À la découverte du vitrail mérovingien », les jeunes visiteurs ont l'occasion de découvrir le métier d'archéologue et de s'initier à la fouille archéologique avec un atelier bac à fouille ! Les archéologues en herbe sont aussi initiés à l'histoire du vitrail mérovingien au cours de cette activité ludique où, en équipe, ils tentent de reconstituer un vitrail du VIII^e siècle à partir de fragments retrouvés pendant leur fouille. Activité gratuite

Troyes - Médiathèque Jacques Chirac-Centre :
Rencontre d'élèves du primaire avec un archéologue de l'Inrap pour leur expliquer son métier et déconstruire de manière ludique le mythe de l'archéologue.

Verdun - école
Présentation par l'Inrap des métiers archéologues

Warcq - Site archéologique de la villa de Warcq
Visite du site archéologique et ateliers sur le thème des Jeux olympiques.

HAUTS-DE-FRANCE

Amiens - Jardin archéologique de Saint-Acheul

Développement durable et archéologie. Grâce à l'archéologie, les enfants se questionnent sur la conservation des objets et des déchets à travers le temps et leur impact sur la nature.

Boves - Site castral de Boves

Suite à une visite didactique du site, les élèves s'essayent aux gestes de l'archéologue sur le chantier de fouilles.

Clermont - Service départemental d'archéologie de l'Oise

Accueil de classes du collège Fernel de Clermont. Présentation des différents ateliers permettant de comprendre les métiers de l'archéologie.

Lagny-le-Sec - Chantier de fouilles Inrap

Visite guidée du chantier avec des archéologues et ateliers de découverte des techniques et étapes de la recherche archéologique

ÎLE-DE-FRANCE

Nanterre - Fouille programmée du Parc des Anciennes Mairie en partenariat avec l'Inrap
Accueil des scolaires par la Société d'Histoire de Nanterre. Stand de la MSH Mondes et visite guidée du chantier.

Paris - Musée des Plans-Reliefs

« Parcours découverte » : visite guidée et découverte de l'histoire et des techniques de fabrication de la collection des plans-reliefs, présentation de personnages historiques (Louis XIV, Vauban, etc.), la fortification, l'organisation des villes, les différents paysages... « Parcours fortification médiévale » : pour comprendre les fortifications, les enfants construisent une petite maquette de fortification médiévale.

Paris - Crypte archéologique de l'île de la Cité

En lien avec l'exposition "Dans la Seine. Objets trouvés de la Préhistoire à nos jours", le vendredi est réservé aux scolaires et animé par l'Inrap.

Musée d'Archéologie nationale – Domaines national de Saint-Germain-en-Laye

Ateliers et spectacles. Combattre au temps de la Rome antique : les armes des Romains ; Archéomaquette ; À la découverte des grottes ornées de la Préhistoire ; Frappe de monnaies celtiques ; Les z'animaux de la Préhistoire ; La mosaïque ; Petits écuyers grecs ; Frondeurs ! ; Carpologie et Archéozoologie, des graines et des os ; La chasse au Paléolithique – Initiation au tir au propulseur ; À la découverte de l'archéologie : la fouille ; Jeux de l'Antiquité : tissage du bandeau de la victoire

NORMANDIE

Giberville - Archéologie aux Jardins de Clopée

Des animations à destination des scolaires seront proposées par les archéologues de l'Inrap, autour de l'exposition « 7000 ans d'histoire à Giberville et Colombelles » et d'une Archéomaquette. L'occasion de découvrir l'archéologie préventive et ses métiers.

NOUVELLE-AQUITAINE

Bordeaux - Village de l'archéologie au Palais Gallien

Ateliers Cap'Archéo et le musée d'Aquitaine vous accueillent sur un parcours entre le musée et le site du Palais Gallien pour découvrir Bordeaux à l'Antiquité. Deux temps forts : la visite des collections antiques du musée ; des ateliers avec Cap' Archéo dans l'amphithéâtre pour comprendre le site archéologique du Palais Gallien (école de la gladiature, visite du site et quizz gallo-romain)

Campagne - Village de l'archéologie au Domaine départemental

Ateliers, démonstrations, jeux.

Sainte Bazeille - Musée Archéologique

Visite et archéobalade de la Préhistoire au XIX^e siècle

Villeneuve-sur-Lot - fouille de l'Inrap

Des visites guidées commentées par les archéologues permettront aux enfants de découvrir le chantier en cours de fouille et les premiers vestiges mis au jour.

OCCITANIE

Aniane - Ancienne abbaye : Atelier
Jardins abbatiaux du Moyen Âge et atelier
Archéo en labos

Cordes-Tolosannes - Abbaye de Belleperche
Animations et Journées portes ouvertes
réservées pour les scolaires le vendredi

Montréal - fouille Inrap
Journées portes ouvertes réservées pour
les scolaires le vendredi

Saint-Bertrand-de-Comminges -
Musée archéologique départemental
Découverte « Des déesses du stade, histoires
incroyables de femmes athlètes dans
l'Antiquité ». Spectacle de Robin Recours.
Sur la route d'Olympie.

PAYS DE LA LOIRE

Angers, chantier de fouilles du parvis de la
cathédrale

Accueil des scolaires, présentation de
l'archéologie préventive et visite guidée du
chantier de fouille

PROVENCE-ALPES- CÔTE D'AZUR

Apt - Musée d'Apt

L'atelier Tracéologie permet d'initier les
élèves à cette discipline, ou comment faire
parler les outils à l'aide des traces laissées
par leur utilisation.

Accès et horaires sur
<https://journées-archeologie.eu/>



Sur Arte, une journée dédiée à l'archéologie samedi 15 juin

arte

Chaque année, Arte accompagne les Journées européennes de l'archéologie avec une journée spéciale dédiée à l'archéologie. La chaîne propose, samedi 15 juin 2024 dès 11h10 (et en replay sur arte.tv), une programmation exceptionnelle consacrée aux grandes missions archéologiques en Europe et dans le reste du monde, au travail des archéologues et à leurs découvertes.

12h

Le Proche-Orient: carrefour des religions

Documentaire de Katrin Sandmann et Friedrich Klütsch (2022, 1h27mn - RD du 11/06/2022)

approches dont dispose cette génération de chercheurs, ils éclairent d'un jour nouveau l'apparition et le développement des premières cités tout en œuvrant à la conservation du patrimoine irakien.

13h30

Chambord - Le château, le roi et l'architecte

Documentaire de Marc Jampolsky (2015, 1h30mn - RD du 5/12/2015)

15h05

Les secrets du Parthénon

Documentaire de Gary Glassman (2008, 1h18mn - RD du 4/10/2008)

20h50

Mésopotamie, la redécouverte des trésors d'Irak

Documentaire d'Olivier Julien
Coproducteur: ARTE France, Gedeon Programmes (France, 2024, 1h 30mn. Inédit)
La Mésopotamie est considérée comme le berceau de l'humanité. Khorsabad, Ninive, Larsa, Lagash..., situées dans l'Irak actuel, font partie des premières cités assyriennes et sumériennes découvertes au XIX^e siècle. Aujourd'hui, après cinquante ans d'absence et dans un contexte de reconstruction d'après-guerre, le retour des archéologues sur les grands sites d'Irak ouvre une ère nouvelle dans l'archéologie de la Mésopotamie. Jusqu'alors ce sont les statues, bas-reliefs et tablettes cunéiformes au cœur des spectaculaires collections du Louvre et du British Museum qui témoignaient de l'apparition des premières civilisations urbaines de l'histoire humaine. Désormais, avec les moyens techniques et les nouvelles



22h25

Les métropoles du Néolithique

Documentaire de Christiane Streckfuß (2023, 53mn. Inédit)

23h15

Noé et le déluge. L'envers du mythe

Documentaire de Carsten Gutschmidt (2020, 51mn - RD du 13/11/2021)

Retrouvez toute la programmation ainsi que de nombreux contenus exclusifs sur arte.tv/archéologie.

Contact presse: Martina Bangert/01 55 00 72 90 m-bangert@arte-france.fr

Les organisateurs

L'action du ministère de la Culture dans le champ de l'archéologie



Par sa position originale, à la charnière des sciences de la vie et de la terre et des sciences humaines, l'archéologie constitue un formidable champ de réflexion et une ouverture unique sur les sociétés du passé, des plus anciennes traces humaines aux évènements historiques les plus contemporains. L'archéologie est une enquête minutieuse conduite à partir de l'observation des traces matérielles d'une occupation humaine.

Elle permet de retracer l'histoire des sociétés humaines, inscrite au fil du temps dans leur environnement sous forme de vestiges fragiles qui constituent un bien commun de la nation et qu'il faut protéger. Cette discipline scientifique est donc encadrée, régulée et fait l'objet d'une attention soutenue des pouvoirs publics.

Le ministère de la Culture y joue ainsi un rôle essentiel par son réseau de services régionaux de l'archéologie (SRA), au plus près du terrain archéologique. Il permet la connaissance préalable des sites, encadre les opérations et assure le contrôle scientifique et technique sur toute la chaîne opératoire de l'archéologie, tout en apportant un soutien scientifique et financier constant à sa diffusion et à sa valorisation.

L'État prescrit et autorise les opérations d'archéologie, aussi bien lorsque des éléments de notre patrimoine sont menacés de destruction par des projets de travaux ou d'aménagement du territoire (archéologie préventive) que dans le cadre de projets de recherche (archéologie programmée), selon les orientations qui sont définies par la communauté scientifique, représentée au

sein du conseil national de la recherche archéologique (CNRA) placé auprès de la ministre de la Culture.

Les vestiges archéologiques sont un patrimoine à forte valeur scientifique. Seuls témoignages d'un site après sa fouille, leur étude est fondamentale pour la restitution historique des données du terrain.

Le ministère de la Culture a ainsi créé et mis en place un réseau de centres de conservation et d'étude, implantés progressivement sur l'ensemble du territoire qui assurent la conservation et l'accessibilité des données issues des fouilles, et en permettent également une meilleure valorisation. Cette valorisation est portée sur l'ensemble du territoire par les collectivités territoriales.

www.culture.gouv.fr



Contact

Ministère de la Culture - Délégation à l'information et à la communication
Tél. : 01 40 15 83 31
mail. : service-presse@culture.gouv.fr

L'Institut national de recherches archéologiques préventives



Créé par la loi de 2001 sur l'archéologie préventive, l'Institut national de recherches archéologiques préventives (Inrap) est un établissement public placé sous la tutelle des ministères en charge de la Culture et de la Recherche. Ses 2200 agents, répartis dans 8 directions régionales et interrégionales, 44 centres de recherche et un siège à Paris, en font le plus grand opérateur de recherche archéologique européen.

Il assure la détection et l'étude du patrimoine archéologique en amont des travaux d'aménagement du territoire. Il est compétent sur l'ensemble du territoire, pour toutes les périodes, de la Préhistoire à nos jours. Il intervient dans tout type de contexte : urbain, rural, subaquatique et sous-marin, tracés autoroutiers et ferrés, réseaux électriques ou gaziers. Il réalise chaque année quelque 2000 diagnostics archéologiques et plus de 200 fouilles pour le compte des aménageurs privés et publics, en France métropolitaine et outre-mer.

À l'issue des chantiers, l'Inrap assure l'analyse et l'interprétation des données de fouille et leur diffusion auprès de la communauté scientifique. Premier producteur de données et de publications archéologiques en France et en Europe, l'Institut contribue de façon déterminante au développement de la connaissance archéologique et historique ainsi qu'aux grandes problématiques contemporaines : migrations, climat, environnement, santé, connaissance des territoires, économie, etc.

Ses missions s'étendent à la diffusion de la connaissance archéologique auprès du public le plus large. À ce titre, il organise de nombreuses opérations de valorisation, le plus souvent en collaboration avec les aménageurs : visites de chantiers, expositions, publications, production audiovisuelle, colloques. L'Inrap s'implique également dans des actions d'éducation artistique et culturelle (EAC). Chaque année en juin, sur l'ensemble du territoire national, il organise les Journées européennes de l'archéologie sous l'égide du ministère de la Culture en partenariat avec des institutions publiques culturelles et scientifiques et des collectivités territoriales.

Suivez-nous
[inrap.fr](https://www.inrap.fr)



Contact

Mahaut Tyrrell

Inrap - direction du développement culturel et de la communication

01 40 08 80 24 – 06 07 40 59 77 -

mahaut.tyrrell@inrap.fr

Les partenaires européens



Le Conseil de l'Europe est une organisation intergouvernementale européenne fondée en 1949, distincte de l'Union

européenne. Il compte 47 États membres et vise à promouvoir les droits de l'homme, la démocratie et l'État de droit à travers le continent. Le Conseil élabore des normes juridiques internationales, surveille leur application et encourage la coopération culturelle et sociale. Cette année, les JEA sont Sous le patronage de Madame Marija Pejčinović Burić, Secrétaire générale du Conseil de l'Europe

European association of archaeologist (EAA)



L'Association européenne des archéologues (EAA) est une association à but non lucratif fondée sur l'adhésion, ouverte aux archéologues et autres personnes ou organismes liés ou intéressés en Europe et au-delà. Elle est née en 1994 et possède un statut participatif auprès du Conseil de l'Europe. L'EAA compte dans sa base de données plus de 15 000 membres provenant de 60 pays du monde entier. Sa communauté aide à définir les aspects importants du travail archéologique par le biais de discussions et de consultations constantes entre les membres de l'EAA lors des conférences annuelles et de ses publications (European Journal of Archaeology, Themes in Contemporary Archaeology monographs, et The European Archaeologists newsletter). e-a-a.org

International Committee for Museums and Collections of Archaeology and History (ICMAH)



L'ICMAH est le Comité international pour les musées et les collections d'archéologie et d'histoire de l'ICOM (Conseil international des musées). Il vise à créer un réseau de communication, à organiser des événements tels que des conférences, des séminaires, des

ateliers pour les professionnels des musées et à réaliser des publications afin de diffuser les connaissances sur tous les aspects de la muséologie et de la muséographie des musées et collections archéologiques et historiques dans le monde entier. L'ICMAH compte actuellement 1284 membres individuels et 107 membres institutionnels de 94 pays et augmente chaque année le nombre de ses partenaires.

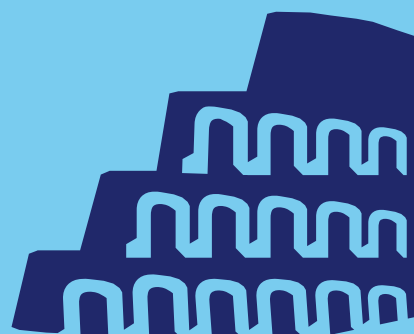
icmah.mini.icom.museum

EXARC EXARC.net

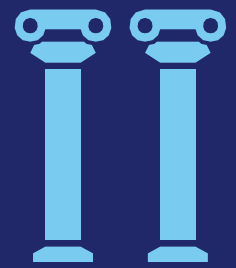
EXARC est un réseau mondial de professionnels travaillant dans les parcs archéologiques ou musées de plein air ainsi que dans l'archéologie expérimentale, la technologie et l'interprétation de l'Antiquité. Ils échangent des expériences, des trucs et astuces et des bonnes pratiques et travaillent à une meilleure qualité pour les personnes concernées, leur travail (expérimental) et les musées archéologiques en plein air en général. exarc.net

ICE AGE EUROPE ICE AGE EUROPE

Le réseau Ice Age Europe raconte l'histoire des peuples de la période glaciaire en Europe et de notre héritage culturel du Pléistocène. 15 sites archéologiques datés de l'ère glaciaire et des musées ou centres de visiteurs affiliés, provenant de 6 pays européens différents, sont les membres fondateurs de ce réseau créé en 2013. Sur ces sites, un total de 300 personnes se consacrent à la promotion de notre patrimoine commun - en tant que scientifiques, gestionnaires, conservateurs ou guides.



Les mécènes



La manifestation bénéficie du soutien de Bouygues Travaux Publics, de Promogim, de Demathieu Bard immobilier et du groupe Pichet. Les JEA sont également parrainées par le ministère de l'Enseignement supérieur, de la Recherche et de l'Innovation.

Bouygues Travaux publics

Mécène de l'Inrap depuis 2012, Bouygues Travaux Publics s'engage pour la préservation de l'environnement et la mise en valeur du patrimoine archéologique lors de la réalisation de ses grands projets linéaires, notamment en France sur le contournement ferroviaire Nîmes-Montpellier.

Il a été nommé « Grand Mécène » en 2016 à l'occasion de son engagement pour trois années aux côtés de l'Inrap.

Au sein de Bouygues Construction, Bouygues Travaux Publics réalise des grands projets de génie civil et d'ouvrages d'art : travaux souterrains, travaux fluviaux et maritimes, projets linéaires, génie civil industriel, activités de terrassement et de mines à ciel ouvert.

En France comme à l'international, l'entreprise dispose d'un savoir-faire reconnu dans la conception et la réalisation d'opérations complexes alliant montage d'affaires, management de grands projets et maîtrise de techniques de pointe.

Pour réaliser ces grands projets, l'entité s'appuie sur ses implantations pérennes en France, en Suisse, à Hong Kong et en Australie, et sa capacité à intervenir ponctuellement sur des grands projets à très forte technicité.

Animés par des valeurs fortes telles que le sens de l'intérêt commun, la sécurité au travail et le respect des engagements, les 3 000 collaborateurs de Bouygues Travaux Publics partagent le goût de l'innovation, de la créativité et de la solidarité.



Groupe PROMOGIM

Le Groupe PROMOGIM, intervenant sur tout le territoire national, est aujourd'hui le 1er acteur indépendant de la promotion immobilière privée de logements.

À travers ses filiales PROMOGIM, dont ses 10 directions régionales, FRANCO SUISSE, FRANCO SUISSE 2 LACS et IMMOPIERRE, le Groupe PROMOGIM spécialisé dans la réalisation d'opérations de logements résidentiels a pour objectif principal d'accompagner des familles dans leur parcours résidentiel tant en accession à la propriété qu'à travers le développement du parc de logements locatifs.

Avec une activité essentiellement dédiée à l'immobilier résidentiel, le Groupe PROMOGIM a pour objectif de construire des lieux de vie pérennes générateurs de progrès.

Dans le souci permanent d'œuvrer au développement d'une ville durable et de satisfaire les attentes de ses clients, il développe son activité en collaborant en étroit partenariat avec les collectivités, les aménageurs, les administrations en charge de la protection du patrimoine et de la préservation de l'environnement, et ce, dans le cadre d'un engagement sociétal et environnemental qui est au cœur de ses préoccupations.

L'activité du Groupe PROMOGIM s'inscrit dans la nécessité de concilier le développement de l'accès au logement en accession ou locatif, essentiel pour satisfaire aux besoins fondamentaux des citoyens, la maîtrise des délais et des coûts de revient des opérations de logements destinés aux familles avec la nécessité d'assurer la connaissance scientifique et historique des lieux sur lesquels il développe des opérations immobilières.

Soucieux du développement du renouvellement urbain dans le respect de l'environnement, le Groupe PROMOGIM est conscient que la connaissance du passé d'une ville ou d'un quartier permet de comprendre le présent afin de mieux projeter ses projets immobiliers dans l'avenir et que, dans ce cadre, l'archéologie préventive et la recherche scientifique doivent s'inscrire dans le processus du développement des opérations immobilières.



Groupe DEMATHIEU BARD

Fort de plus d'un siècle d'activité, le Groupe DEMATHIEU BARD compte aujourd'hui parmi les dernières grandes entreprises françaises du secteur de la construction à pouvoir se prévaloir d'une totale indépendance. Depuis 1861, valeurs morales, technicité et capacité d'adaptation ont permis au Groupe de s'imposer en tant qu'entreprise performante, humaine, respectueuse de ses engagements et de ses clients.

Parce que le développement d'une activité pérenne passe par le respect des hommes et leur épanouissement, Le Groupe DEMATHIEU BARD mise sur :

- une politique active de prévention et de sécurité au travail ainsi que sur l'enrichissement technique et la formation des collaborateurs ;
- l'investissement dans des outils de travail et des moyens matériels adaptés à son essor ;
- une démarche engagée de respect et de préservation d'un environnement toujours plus fragile.

Au quotidien, les hommes et femmes de l'entreprise mettent en œuvre leurs savoir-faire techniques et leur inventivité au service de l'innovation et de la réussite. Dans un souci constant de qualité, de maîtrise des délais et des coûts, ils savent ainsi s'adapter et réagir très rapidement pour devenir partenaires du client et lui apporter des solutions sur mesure, adaptées à ses besoins.

De par ses activités de construction, DEMATHIEU BARD CONSTRUCTION est amené à rencontrer des problématiques liées à l'archéologie, à la préservation du patrimoine et à travailler avec les organismes de recherche préventive pour être toujours plus respectueux et valoriser les traces du passé.



Groupe Pichet

Premier groupe immobilier familial de France, le groupe Pichet développe des opérations immobilières innovantes et de qualité.

Le groupe Pichet est convaincu que chaque projet doit répondre aux attentes de ses clients, offrir le meilleur cadre de vie à ses habitants et contribuer à bâtir la ville de demain. Pour cela, les équipes du Groupe entretiennent un dialogue permanent avec tous les acteurs locaux, habitants, institutionnels, entreprises afin de proposer des solutions concrètes et pérennes.

En 30 ans, le groupe Pichet s'est imposé comme l'un des promoteurs les plus importants de France. Depuis sa création, le groupe familial n'a cessé de se développer à travers tout le territoire en proposant des solutions sur mesure pour accompagner ses partenaires institutionnels ainsi que ses clients particuliers et professionnels.

Visionnaire et à l'écoute, le Groupe Pichet s'inspire des nouveaux modes de vie pour penser l'habitat de demain et permettre à chacun de bien vivre dans sa ville, durablement. Le quartier est devenu le lieu de vie et d'appartenance des citoyens. Il participe à créer la valeur d'un bien et la vitalité d'une ville. Et c'est à cette échelle humaine que le groupe Pichet conçoit sa mission. Proche des préoccupations des habitants, le groupe Pichet accompagne le développement des quartiers grâce à des projets immobiliers harmonieux, innovants et respectueux de l'environnement.

Le groupe Pichet poursuit plus que jamais son engagement auprès de ses collaborateurs, partenaires, fournisseurs, collectivités locales et autres parties prenantes afin d'encourager la mise en œuvre de politiques sociales et environnementales positives. Créateurs de lieux de vie, le groupe Pichet développe depuis des années un engagement citoyen et solidaire, faisant rimer opérateur urbain avec Humain. Le Groupe soutient de nombreuses manifestations et institutions culturelles, caritatives et sportives à travers sa fondation.



Les partenaires



 actu.fr

Actu.fr

 Archéologia

Archéologia

 ARKÉO

Arkéo Junior

 arte

Arte



Autoroute Infos



France Culture



France
médias
monde

France médias monde



Gulli



La Gazette des communes



Le Journal de Mickey



Le Monde des ados



Nota Bene



Phenix stories



Radio Vinci Autoroute



SNCF



Télérama

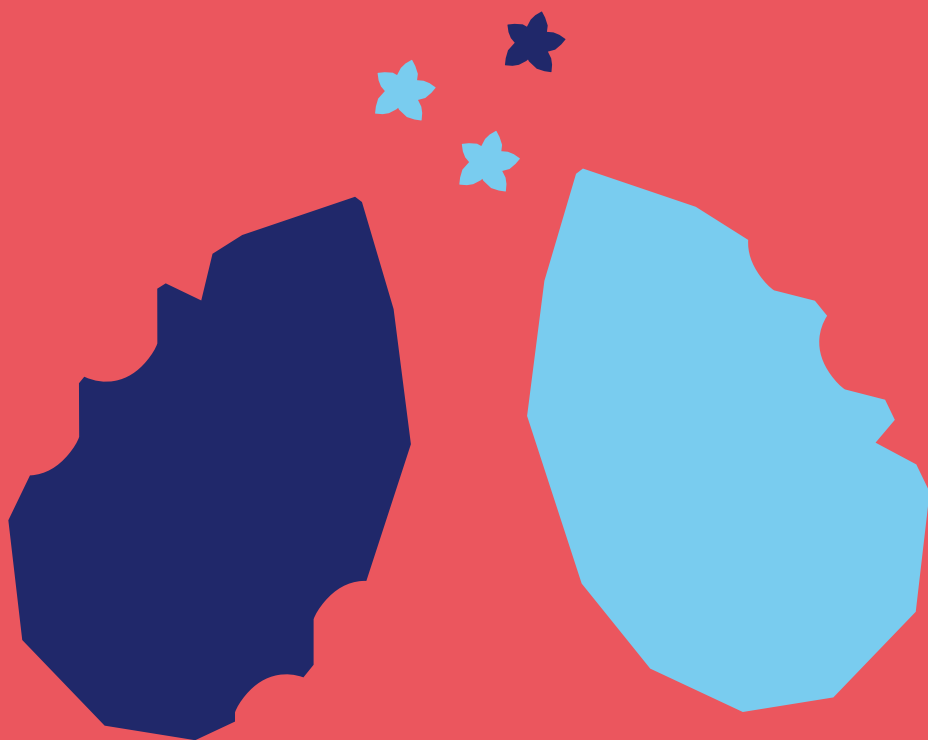
Cahier photos



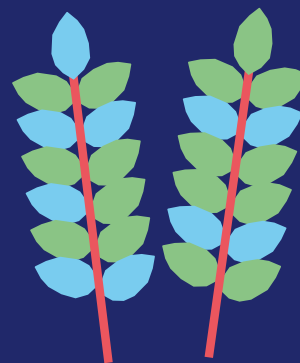








Contacts



COORDINATION FRANÇAISE ET EUROPÉENNE DES JEA

Pascal Ratier

06 27 35 67 11 - 01 40 08 81 80
pascal.ratier@inrap.fr

assisté de

Lyna Rosse

01 40 08 81 57
lyna.rosse@inrap.fr

RELATIONS PRESSE

Presse nationale

Vincent Charpentier

01 40 08 80 16
06 85 43 28 87
vincent.charpentier@inrap.fr

Mahaut Tyrrell

01 40 08 80 24
06 07 40 59 77
mahaut.tyrrell@inrap.fr

Presse en régions

Auvergne-Rhône-Alpes

Christel Fraisse
06 73 48 26 95
christel.fraisse@inrap.fr

Bourgogne-Franche-Comté

Sandra Verne
07 61 46 19 03
sandra.verne@inrap.fr

Bretagne, Normandie,

Pays de la Loire
Sandrine Lalain
06 45 99 16 03
sandrine.lalain@inrap.fr

Christelle Stagnol

06 72 56 28 51
christelle.stagnol@inrap.fr

Centre-Val de Loire

Antoinette Navecth-Domin
07 61 43 68 31
antoinette.navecth-domin@inrap.fr

Corse, Occitanie (Midi-Pyrénées et Languedoc ouest)

Jean-Baptiste Jamin
06 87 01 62 86
jean-baptiste.jamin@inrap.fr

Provence-Alpes-Côte d'Azur, Occitanie (Languedoc est)

Laura Derkac
06 60 44 06 07
laura.derkac@inrap.fr

Grand Est

Carine Delanne
06 74 10 26 80
carine.delanne@inrap.fr

Hauts-de-France

Estelle Bultez
06 73 73 30 33
estelle.bultez@inrap.fr

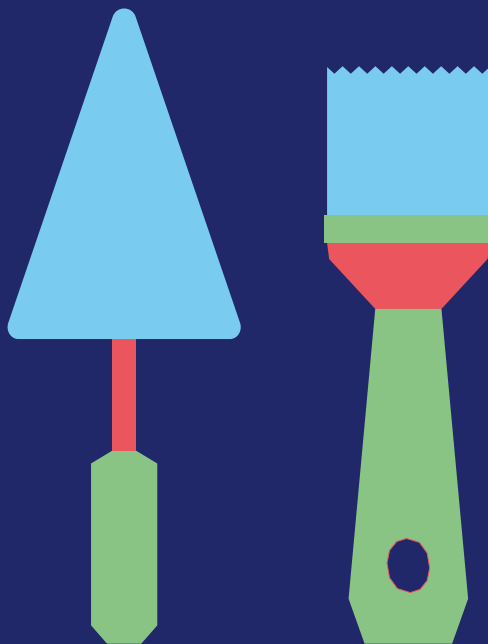
Île-de-France

Solène Bonleu
07 86 00 49 40
solene.bonleu@inrap.fr

Nouvelle-Aquitaine et Outre-mer

Gwenaëlle Jousserand
06 33 11 41 32
gwenaelle.jousserand@inrap.fr

Suivez les
Journées européennes de l'archéologie
— journées-archeologie.eu



#JEArcheo
#EADays